

Psychologue (H/F)

Le **Pôle Handicap** accompagne des enfants, adolescents, et jeunes adultes, porteurs d'une déficience intellectuelle, avec ou sans troubles associés, vers la plus grande autonomie possible tant au niveau social, que pédagogique, que dans les actes de la vie quotidienne.

- Le **SESSAD (site de Tencin)** accueille des enfants et adolescents scolarisés en milieu ordinaire de la maternelle au collège, ULIS et SEGPA du Haut Grésivaudan ;

Vous souhaitez vous investir dans une **association à dimension humaine**, rejoignez-nous à la **Sauvegarde Isère**.

LE METIER

 **Lieu de travail : Tencin 38570 et mobilité sur les structures éducation nationale de la vallée du Grésivaudan.**

Le (la) psychologue aura pour activités principales :

▪ Réalisation d'évaluations, de diagnostics et de bilans psychologiques

- Recueillir, analyser les besoins et/ou des demandes d'intervention de l'équipe, étudier et analyser des besoins en interventions psychologiques et soins
- Identifier chez la personne, à sa propre demande et/ou à celle de l'équipe, la nature de ses difficultés (troubles de la personnalité, de l'apprentissage...)
- Établir des bilans psychologiques et effectuer des restitutions adaptées aux personnes
- Rencontrer et échanger avec les parents et familles et/ou représentant légal
- Préconiser des orientations spécialisées en lien avec les besoins de l'utilisateur

▪ Prise en charge individuelle ou collective des usagers et de leur entourage

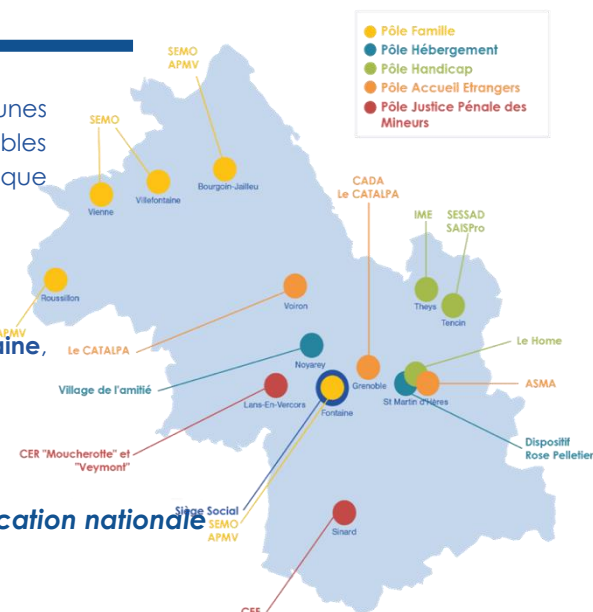
- Conduire des entretiens individuels ou collectifs
- Participer à l'élaboration du projet personnel de l'utilisateur
- Valoriser les ressources mobilisables, mettre en place et réaliser l'accompagnement individuel
- Participer à l'élaboration et veiller à la mise en œuvre du projet de soin de l'utilisateur le cas échéant

▪ Communication et travail en équipe



- Favoriser auprès des équipes la compréhension des difficultés rencontrées par les usagers
- Participer aux synthèses, aux réunions de service
- Élaborer et animer des groupes de réflexion et de travail pour les professionnels
- Chercher des relais à l'extérieur de l'établissement/services pour assurer la mise en place du projet de soin ou son suivi, ou assurer sa continuité

▪ Implication institutionnelle

- Être une fonction d'alerte sur les dynamiques et la vie institutionnelle auprès de la direction
- Force de proposition : proposer des modalités de résolution des dysfonctionnements cognitif et intellectuel du jeune



LE PROFIL

-  **Diplôme minimum requis : Niveau 7**
Master 2 en psychologie clinique ou diplôme d'état
Bon relationnel, capacité à travailler en équipe, autonomie et souplesse, sens de l'organisation.
-  **Obligation vaccinale contre la covid-19**

RÉMUNÉRATION & AVANTAGES

-  **Salaire brut annuel : à partir de 22 002 €**
-  **Mutuelle**
-  **Tickets restaurant**

-  **Congés trimestriels et ancienneté**
-  **Actions sociales et culturelles CSE**



ENVOYER VOTRE CANDIDATURE À
recrutementpolehandicap@sauvegarde-isere.fr

